



Universidade Federal do Ceará

Centro de Ciências Agrárias

Curso de Graduação em Agronomia



América do Sul
South America



Brasil
Brazil



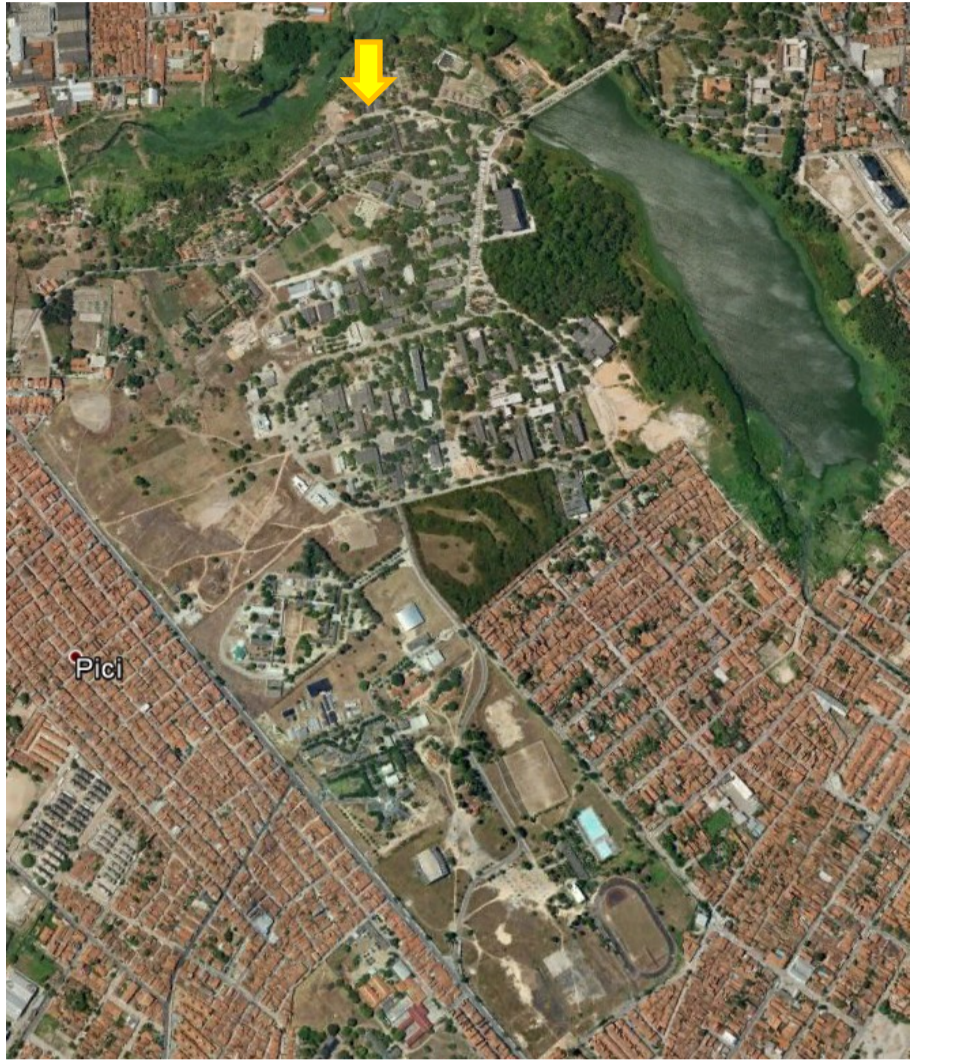
Ceará
State of Ceará



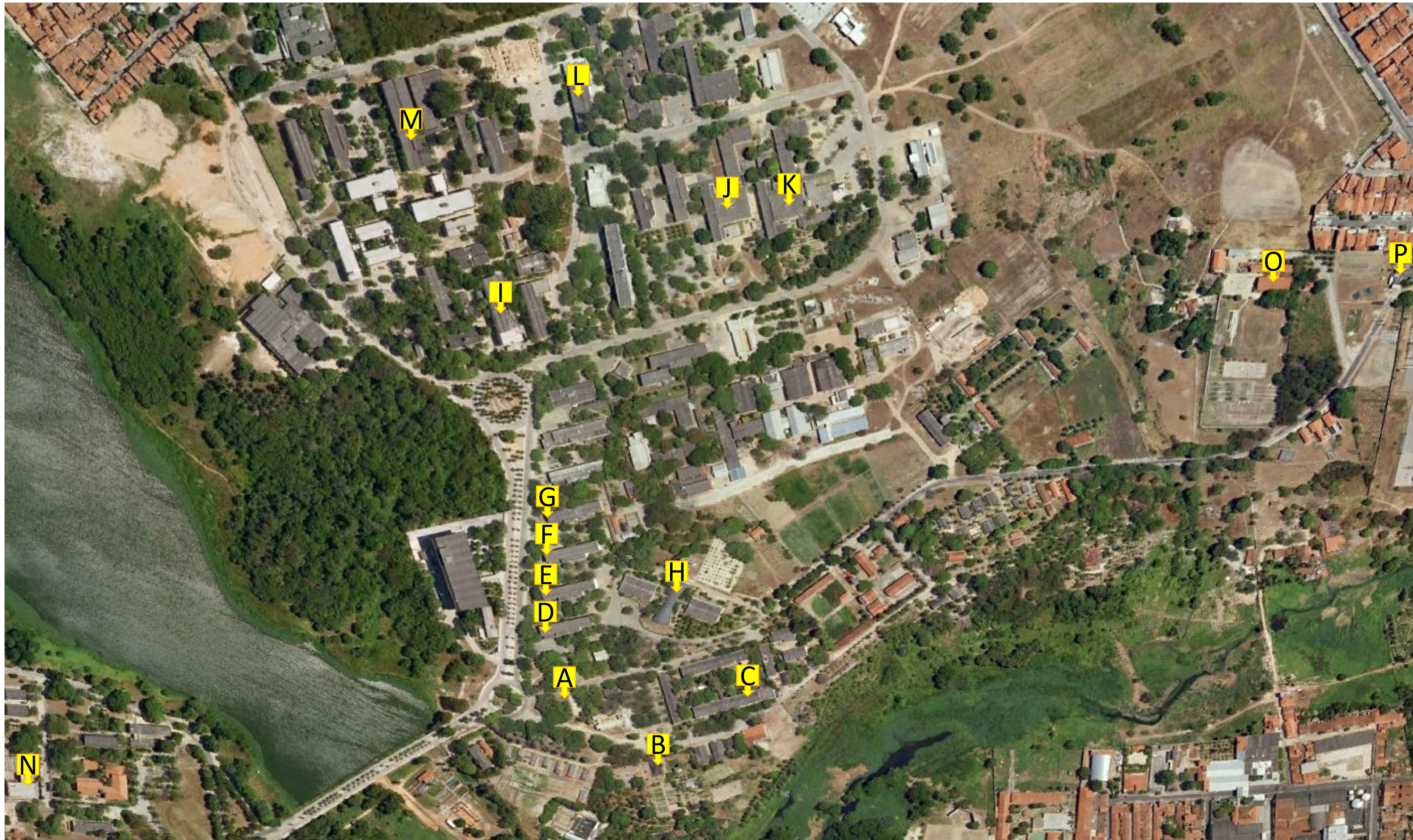
Fortaleza
City of Fortaleza



Universidade Federal do Ceará
Federal University of Ceará



Campus Pici
Pici campus



Características Edafoclimáticas de Fortaleza-CE

Coordenadas 03° 43' 06" S 38° 32' 34" O
 Altitude de 16 m;
 Clima tropical subúmido (Köppen-Geiger);
 Temperatura média anual de 26,5° C;
 Temperatura média anual máxima de 30,1° C;
 Temperatura média anual mínima de 23,6° C;
 Estação das chuvas de janeiro a julho;
 Estação seca de agosto a dezembro;
 Média pluviométrica anual de 1.608,4 mm;
 Umidade relativa média anual de 78,8%;
 Sol média anual de 2.843,4 horas;
 Vegetação tipicamente litorânea, com áreas de restingas.

Legendas

- A – Coordenação do Curso de Agronomia
- B – Horta Didática da UFC
- C – Departamento de Economia Agrícola
- D – Departamento de Engenharia Agrícola
- E – Departamento de Fitotecnia
- F – Fitossanidade
- G – Departamento de Ciências do Solo
- H – Departamento de Zootecnia
- I – Departamento de Biologia
- J – Departamento de Química Geral e Analítica
- K – Departamento de Química Org. e Inorgânica
- L – Departamento de Física
- M – Departamento de Matemática
- N – Departamento de Tecnologia de Alimentos
- O – Laboratório de Hidráulica
- P – Laboratório de Meteorologia